



Inhalt:

- 1 Luftbefeuchter Ø ca.16,5 cm
- 1 Stecker für die Steckdose
- 1 Messbecher
- 1 Gebrauchsanleitung

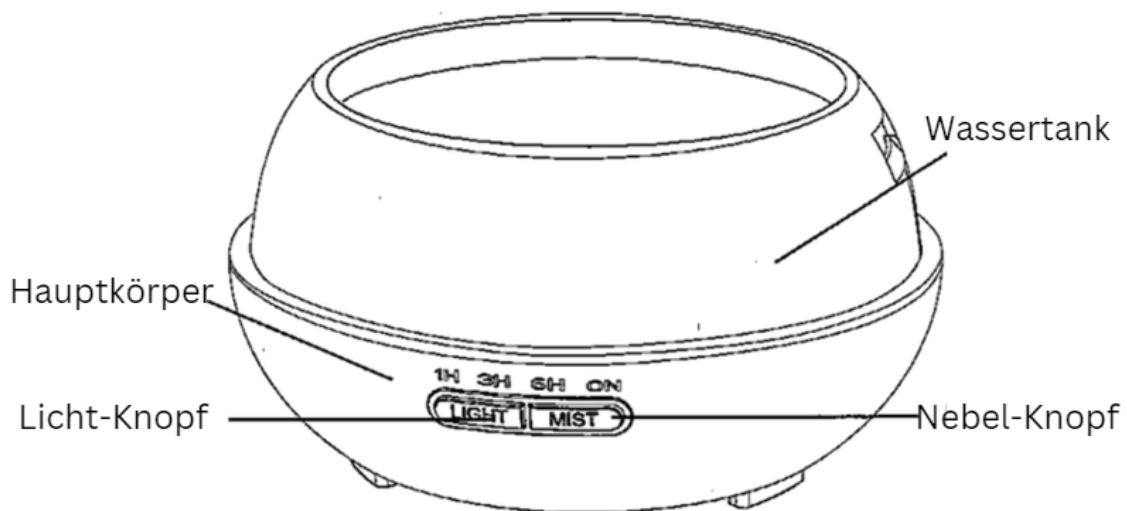


Gebrauchsanleitung:

Bitte lesen Sie die folgende Gebrauchsanleitung sorgfältig und behalten Sie diese für zukünftige Nutzung.

Inhalt:

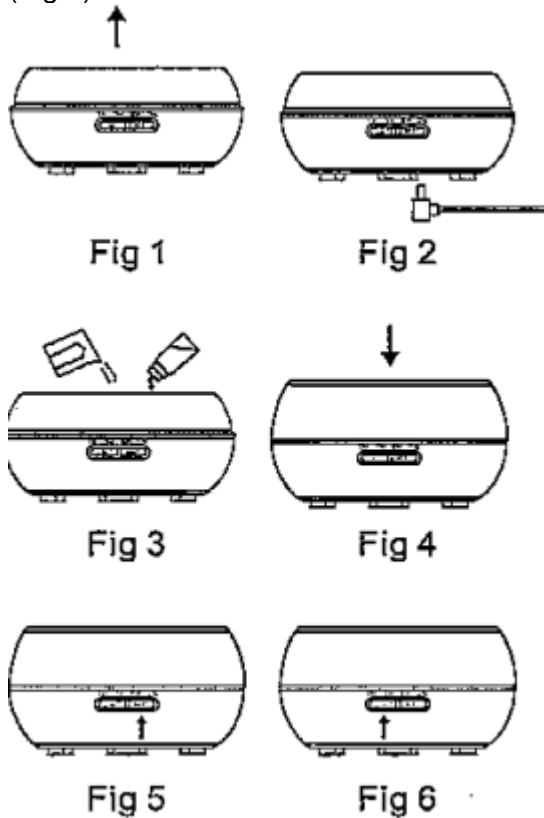
- 1 Luftbefeuchter Ø ca.16,5 cm
- 1 Stecker für die Steckdose
- 1 Messbecher
- 1 Gebrauchsanleitung



Nutzung:

1. Öffnen Sie den Luftbefeuchter, indem Sie den Wassertank nach oben wegnehmen.
2. (Fig. 1)
3. Stecken Sie das Kabel in das Produkt (Fig. 2)
4. Füllen Sie den Wassertank mit einem Messbecher und beachten Sie, dass Sie nicht über die maximale Menge an Wasser kommen (400 ml). Tropfen Sie nach Bedarf ätherische Öle oder Propolislösung in den Wassertank. Empfohlene Menge: 0,1 ml – 0,15 ml ätherisches Öl/Propolislösung pro 100 ml Wasser (Fig. 3)
5. Setzen Sie die Abdeckung drauf (Fig. 4)
6. Nachdem Sie den Nebel-Knopf drücken, wird der Diffuser ein Mal piepsen und im Anschluss starten. (Fig. 5)
7. Zeitraum: Wenn Sie den Nebel-Knopf nochmals drücken, können Sie die Zeit auswählen 1H/3H/6H/ON. (ON ist die Bedienung ohne zeitliche Beschränkung. Hier läuft der Diffuser bis zum Ausschalten oder bis der Wassertank leer ist. Es gibt ein Licht, welches das ausgewählte Zeitfenster anzeigt.
 1x ON-Taste drücken = 1 Stunde Laufzeit
 2x nacheinander ON-Taste drücken = 3 Stunden Laufzeit
 3x nacheinander ON-Taste drücken = 6 Stunden Laufzeit
 Auf der linken Light-Taste lässt sich der Farbwechsel ein- und ausschalten.
8. Sie können den Nebel-Knopf lange drücken, um die Nebel Einstellung zu ändern:
 1. Dauermodus - der Diffusor klingelt zweimal
 2. Intermittierender Modus - der Diffusor piept dreimal
 3. Großer/kleiner Nebelmodus - der Diffusor ertönt einmal
 Beleuchtung wählen
 1. Lichttaste einmal drücken: siebenfarbige LED-Beleuchtung
 2. Lichttaste ein zweites Mal drücken: Feste Farben (jede Farbe hat einen Modus für schwaches Licht/helles Licht)

3. Drücken Sie die Lichttaste 3 Sekunden lang, um das farbige Licht auszuschalten.
(Fig 6)



Reinigen Sie die Membran vor jeder neuen Füllung, damit eine einwandfreie und lange Laufzeit garantiert werden kann.

Vorsichtsmaßnahmen:

Bitte lesen Sie die folgenden Vorsichtsmaßnahmen vor dem Gebrauch:

- Bitte versuchen Sie nicht das Produkt zu reparieren. Falls der Diffuser eine Reparatur benötigt, kontaktieren Sie uns bitte.
- Beschädigen, verdrehen oder dehnen Sie das Kabel des Netzteils nicht absichtlich. Verwenden Sie keine Hochspannungskabel, setzen Sie sie keinen hohen Temperaturen aus und verwenden Sie keine Klemmen, um Kabel zu befestigen oder zu reparieren. Wenn das Kabel beschädigt ist oder die Adapterbuchse locker ist, verwenden Sie es nicht mehr.
- Wenn ein merkwürdiger Geruch, ein Geräusch oder eine ungewöhnliche Wärmeentwicklung auftritt, ist das Produkt oder der Adapter defekt. Bitte ziehen Sie den Adapterstecker schnell aus der Steckdose und verwenden Sie ihn nicht mehr.
- Legen Sie den Adapter nicht ins Wasser. Stellen Sie den Adapter auch nicht in feuchte Räume, wie Umkleieräume, Gewächshäuser usw.
- Für eine bessere Nutzung gießen Sie bitte nach jedem Gebrauch das gesamte Wasser aus dem Tank an der Abflusseite aus und wischen Sie ihn dann mit einem weichen Tuch sauber und trocken.
- Bitte machen Sie den Nebel nicht direkt auf den Fernseher, Möbel, Kleidung oder Wand
- Stellen Sie das Gerät in einer ebenen Position auf, nicht auf Teppich oder irgendwo, wo es nicht glatt ist.

- Decken Sie das Produkt nicht ab, wenn Sie es benutzen, sonst würde der Nebel den Diffusor beschädigen
- Wenn die Hände nass sind, berühren Sie bitte nicht die Unterseite des Geräts
- Kinder sollten den Diffusor unter der Anleitung eines Erwachsenen benutzen.

Spezifikationen

Leistungsaufnahme (Ausgang)	AC 100-240V 60HZ/DC 24V 500MA/650MA
Wassertankkapazität	400~500ML
Stromverbrauch	8W
Zeit-Modus	1H/3H/6H/ON
LED-Licht	Colorful LED light
Material	PP+ABS
Ultraschallfrequenz	2.4MHz
Länge des Kabels	150CM
Produktnutzungszeit	6-12H

Reinigung und Instandhaltung

Nach 5–6-maligem Gebrauch, oder 3-5 Tagen, reinigen Sie das Produkt bitte wie folgt:
Ziehen Sie den Netzstecker, entleeren Sie das gesamte Wasser aus dem Tank und wischen Sie das Produkt mit einem sauberen, weichen Tuch ab.

Gießen Sie warmes Wasser mit etwas Küchenreiniger in den Wassertank und schütteln Sie das Gerät vorsichtig, um es zu reinigen.

Lassen Sie das Abwasser ablaufen (die Seite ohne Löcher) und an der Luft trocknen.

Anmerkung:

Gießen Sie kein Wasser von der Seite des Entlüftungslochs, da dies den Diffusor beschädigen kann.

Verwenden Sie keine medizinischen Verdüner, Phenylglyvol und neutrale Reinigungsmittel

Geläufige Problemlösungen

Problem	Überprüfen	Lösung
Ist genug Wasser im Tank?	Ist genug Wasser im Tank?	Bitte Wasser in den Tank füllen.
Ist das Netzkabel richtig angeschlossen?	Ist das Netzkabel richtig angeschlossen?	Bitte das Gerät vom Stromnetz trennen, Kabel überprüfen und sorgfältig wieder anschließen.
Abdeckung und innere Abdeckung nicht richtig installiert?	Nicht genug Wasser oder zu viel Wasser?	Bitte die richtige Menge Wasser in den Tank füllen. Der Tank darf niemals über die (400-ml-MAX-)Markierung hinaus befüllt werden.
Abdeckung und innere Abdeckung nicht richtig installiert?	Bitte die Wartungsanweisungen beachten, die Abdeckungen entfernen und korrekt wieder einsetzen, damit der Nebel ungehindert austreten kann.	
Schmutz am Luftansaugstutzen auf der Unterseite der Basis?	Wenn sich zu viel Staub am Luftansaugstutzen befindet, wird der Nebelausstoß eingeschränkt. Einfach reinigen.	
Wasser tritt aus dem Gerät aus	Abdeckung nicht richtig installiert?	Entfernen und korrekt wieder einsetzen, damit der Nebel frei austreten kann.
Niedrige Temperatur oder hohe Luftfeuchtigkeit?	Unter diesen Bedingungen kann der Nebel schnell in Wassertropfen kondensieren.	
Wenn das Gerät während des Gebrauchs umgestoßen oder gekippt wird, folgen Sie diesen Schritten, um Fehlfunktionen zu vermeiden:		1. Trennen Sie das Gerät vom Stromnetz und entfernen Sie die Abdeckung.
	2. Lassen Sie das Wasser ab und lassen Sie das Gerät mindestens 24 Stunden lang natürlich trocknen.	

Hersteller und verantwortliche Person:

Cum Natura GmbH

diese vertr. d. d. Geschäftsführer Stefan Kumm, Dipl. BW. (FH) Heidi Bauer

Am Froschbächle 17

77815 Bühl

Deutschland

Telefon: 07223951150

Telefax: 072239511515

E-Mail: info@cumnatura.de