

Inhalt:

- 1 Luftbefeuchter Ø ca.16,5 cm
- 1 Stecker für die Steckdose
- 1 Messbecher
- 1 Gebrauchsanleitung
- 1 Fernbedienung

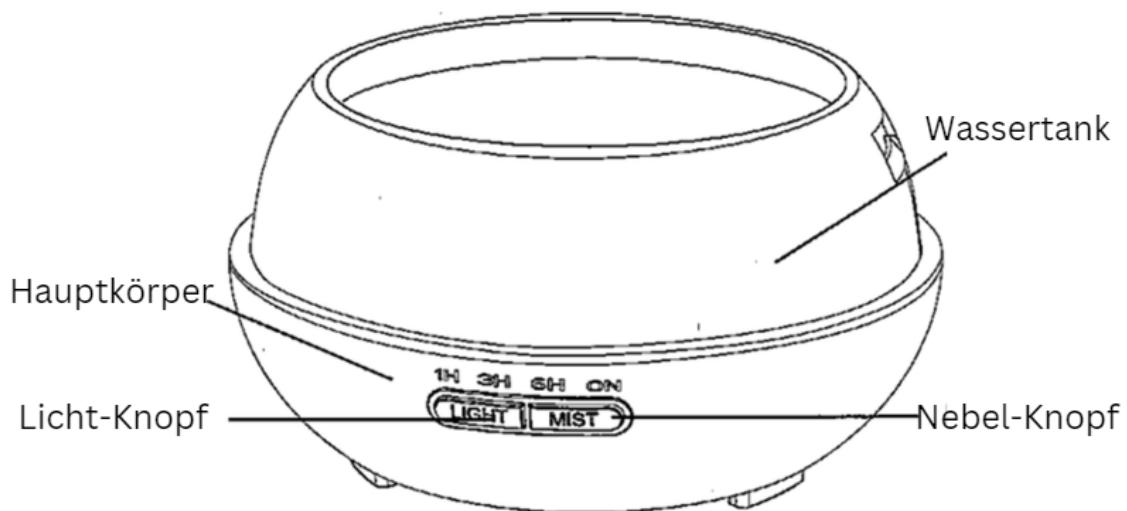


Gebrauchsanleitung:

Bitte lesen Sie die folgende Gebrauchsanleitung sorgfältig und behalten Sie diese für zukünftige Nutzung.

Inhalt:

- 1 Luftbefeuchter Ø ca.16,5 cm
- 1 Stecker für die Steckdose
- 1 Messbecher
- 1 Gebrauchsanleitung
- 1 Fernbedienung

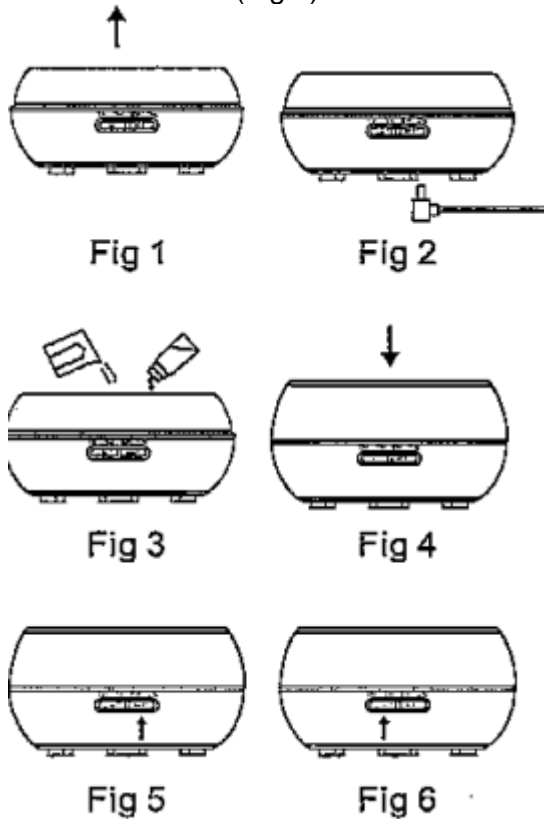


Nutzung:

1. Öffnen Sie den Luftbefeuchter, indem Sie den Wassertank nach oben wegnehmen. (Fig. 1)
2. Stecken Sie das Kabel in das Produkt (Fig. 2)
3. Füllen Sie den Wassertank mit einem Messbecher und beachten Sie, dass Sie nicht über die maximale Menge an Wasser kommen (400 ml). Tropfen Sie nach Bedarf ätherische Öle oder Propolislösung in den Wassertank. Empfohlene Menge: 0,1 ml – 0,15 ml ätherisches Öl/Propolislösung pro 100 ml Wasser (Fig. 3). Kein Wasser hinzufügen, wenn der Diffuser in Benutzung ist.
4. Setzen Sie die Abdeckung drauf (Fig. 4)
5. Der rechte Knopf ist die Funktionstaste. Nachdem Sie den Nebel-Knopf drücken, wird der Diffuser ein Mal piepsen und im Anschluss starten. (Fig. 5)
6. Zeitraum: Wenn Sie den Nebel-Knopf nochmals drücken, können Sie die Zeit auswählen 1H/3H/6H/ON. (ON ist die Bedienung ohne zeitliche Beschränkung. Hier läuft der Diffuser bis zum Ausschalten oder bis der Wassertank leer ist. Es gibt ein Licht, welches das ausgewählte Zeitfenster anzeigt.
 1x ON-Taste drücken = 1 Stunde Laufzeit (kontinuierlich)
 2x nacheinander ON-Taste drücken = 3 Stunden Laufzeit (kontinuierlich)
 3x nacheinander ON-Taste drücken = 6 Stunden Laufzeit (kontinuierlich)
 Auf der linken Light-Taste lässt sich der Farbwechsel ein- und ausschalten.
7. Sie können den Nebel-Knopf lange drücken, um die Nebel Einstellung zu ändern:
 1. Dauermodus - der Diffusor klingelt zweimal
 2. Intermittierender Modus - der Diffusor piept dreimal*
 3. Großer/kleiner Nebelmodus - der Diffusor ertönt einmal
 *im Intermittierenden Modus sprüht der Nebel 30 Sekunden lang und hört dann 30 Sekunden lang auf zu sprühen. Das Gerät arbeitet so lange weiter, bis das Wasser

getrocknet ist (wenn der Nebel aufhört zu sprühen und das Licht aus ist, piept das Gerät zweimal).

8. Die linke Taste ist die Lichttaste. Bitte drücken Sie die Taste einmal, um das Licht einzuschalten und das Produkt piepst. Während des Lichtzyklus, drücken Sie die Taste, um die aktuelle Farbe zu fixieren. Hinweis: Nach dem Drücken der Taste piept das Gerät einmal. Drücken Sie jederzeit die Lichttaste für drei Sekunden, um das Licht zu löschen. (Fig 6)



Vorsichtsmaßnahmen:

Bitte lesen Sie die folgenden Vorsichtsmaßnahmen vor dem Gebrauch:

- Bitte versuchen Sie nicht das Produkt zu reparieren. Falls der Diffuser eine Reparatur benötigt, kontaktieren Sie uns bitte.
- Beschädigen, verdrehen oder dehnen Sie das Kabel des Netzteils nicht absichtlich. Verwenden Sie keine Hochspannungskabel, setzen Sie das Gerät keinen hohen Temperaturen aus und verwenden Sie keine Klemmen, um Kabel zu befestigen oder zu reparieren. Wenn das Kabel beschädigt ist oder die Adapterbuchse locker ist, verwenden Sie es nicht mehr.
- Wenn ein merkwürdiger Geruch, ein Geräusch oder eine ungewöhnliche Wärmeentwicklung auftritt, ist das Produkt oder der Adapter defekt. Bitte ziehen Sie den Adapterstecker schnell aus der Steckdose und verwenden Sie ihn nicht mehr.
- Legen Sie den Adapter nicht ins Wasser. Stellen Sie den Adapter auch nicht in feuchte Räume, wie Umkleieräume, Gewächshäuser usw.
- Für eine bessere Nutzung gießen Sie bitte nach jedem Gebrauch das gesamte Wasser aus dem Tank an der Abflusseite aus und wischen Sie ihn dann mit einem weichen Tuch sauber und trocken.

- Bitte richten Sie den Nebel nicht direkt auf den Fernseher, Möbel, Kleidung oder Wand
- Stellen Sie das Gerät in einer ebenen Position auf, nicht auf Teppich oder irgendwo, wo es nicht glatt ist.
- Decken Sie das Produkt nicht ab, wenn Sie es benutzen, sonst würde der Nebel den Diffusor beschädigen
- Wenn die Hände nass sind, berühren Sie bitte nicht die Unterseite des Geräts
- Kinder sollten den Diffusor unter der Anleitung eines Erwachsenen benutzen.
- Das Gerät nie unbeaufsichtigt laufen lassen

Unbeabsichtigtes Auslaufen:

Wenn das Produkt versehentlich umgestoßen wird, lösen Sie das Problem bitte auf folgende Weise:

1. Schalten Sie das Gerät aus, ziehen Sie den Netzstecker, öffnen Sie den oberen Deckel
2. Gießen Sie das gesamte restliche Wasser im Wassertank über die Abflussseite aus.
3. Schwenken Sie den Diffuser leicht, lassen Sie das restliche Wasser aus dem Diffusor ablaufen und stellen Sie das Produkt für 24 Stunden zum natürlichen Trocknen an einen sicheren Ort.

Spezifikationen

Leistungsaufnahme (Ausgang)	AC 100-240V 60HZ/DC 24V 500MA/650MA
Wassertankkapazität	400-500ML
Stromverbrauch	8W
Zeit-Modus	1H/3H/6H/ON
LED-Licht	Colorful LED light
Material	PP+ABS
Ultraschallfrequenz	2.4MHz
Länge des Kabels	150CM
Produktnutzungszeit	6-12H

Reinigung und Instandhaltung

Nach 5–6-maligem Gebrauch, oder 3-5 Tagen, reinigen Sie das Produkt bitte wie folgt:

Ziehen Sie den Netzstecker, entleeren Sie das gesamte Wasser aus dem Tank und wischen Sie das Produkt mit einem sauberen, weichen Tuch ab.

Gießen Sie warmes Wasser in den Wassertank und schwenken Sie das Gerät vorsichtig, um es zu reinigen.

Geläufige Problemlösungen

Problem	Überprüfen	Lösung
Ist genug Wasser im Tank?	Ist genug Wasser im Tank?	Bitte Wasser in den Tank füllen.
Ist das Netzkabel richtig angeschlossen?	Ist das Netzkabel richtig angeschlossen?	Bitte das Gerät vom Stromnetz trennen, Kabel überprüfen und sorgfältig wieder anschließen.
Kein Nebel oder abnormaler Nebel	Nicht genug Wasser oder zu viel Wasser?	Bitte die richtige Menge Wasser in den Tank füllen. Der Tank darf niemals über die (400-ml-MAX-)Markierung hinaus befüllt werden.
Abdeckung und innere Abdeckung nicht richtig installiert?	Bitte die Wartungsanweisungen beachten, die Abdeckungen entfernen und korrekt wieder einsetzen, damit der Nebel ungehindert austreten kann.	
Schmutz am Luftansaugstutzen auf der Unterseite der Basis?	Wenn sich zu viel Staub am Luftansaugstutzen befindet, wird der Nebelausstoß eingeschränkt. Einfach reinigen.	
Wasser tritt aus dem Gerät aus	Abdeckung nicht richtig installiert?	Entfernen und korrekt wieder einsetzen, damit der Nebel frei austreten kann.
Niedrige Temperatur oder hohe Luftfeuchtigkeit?	Unter diesen Bedingungen kann der Nebel schnell in Wassertropfen kondensieren.	
Wenn das Gerät während des Gebrauchs umgestoßen oder gekippt wird, folgen Sie diesen Schritten, um Fehlfunktionen zu vermeiden:		1. Trennen Sie das Gerät vom Stromnetz und entfernen Sie die Abdeckung.

Hersteller und verantwortliche Person laut GPSR:
 Cum Natura GmbH
 diese vertr. d. d. Geschäftsführer Stefan Kumm, Dipl. BW. (FH) Heidi Bauer
 Am Froschbächle 17
 77815 Bühl
 Deutschland
 Telefon: 07223951150
 Telefax: 072239511515
 E-Mail: info@cumnatura.de